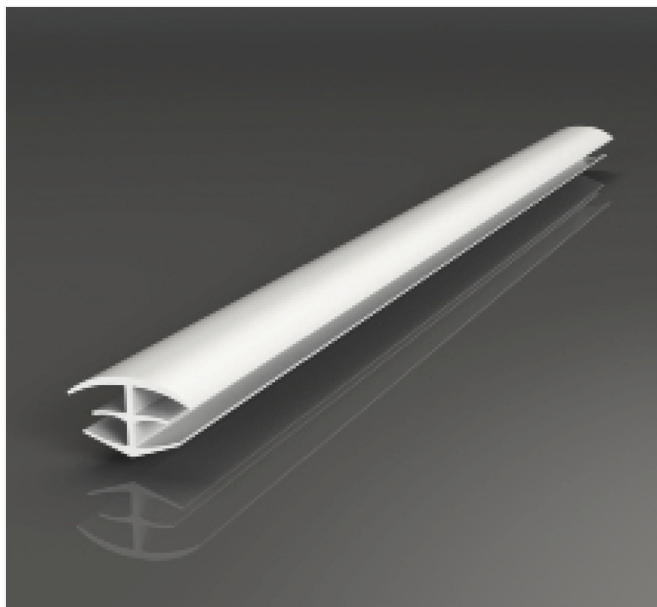


Tapa perfil junta dilataciónold

regarsa

Tapa de goma EPDM.

- Sirve para que la junta de dilatación(plana/ángulo) mejore la resistencia a los efectos atmosféricos obteniendo un acabado estético perfecto.
- Es necesario realizar un test de adhesión antes de su uso directo en obra.



Ficha técnica

Largo
2,50 metros

Las indicaciones y datos técnicos que aparecen en esta ficha están basados en nuestra experiencia y certificaciones vigentes, declinando toda responsabilidad por consecuencias derivadas de una utilización inadecuada. Por ello, nuestra garantía se limita exclusivamente a la calidad del producto suministrado. Esta ficha técnica podrá ser actualizada sin previo aviso.