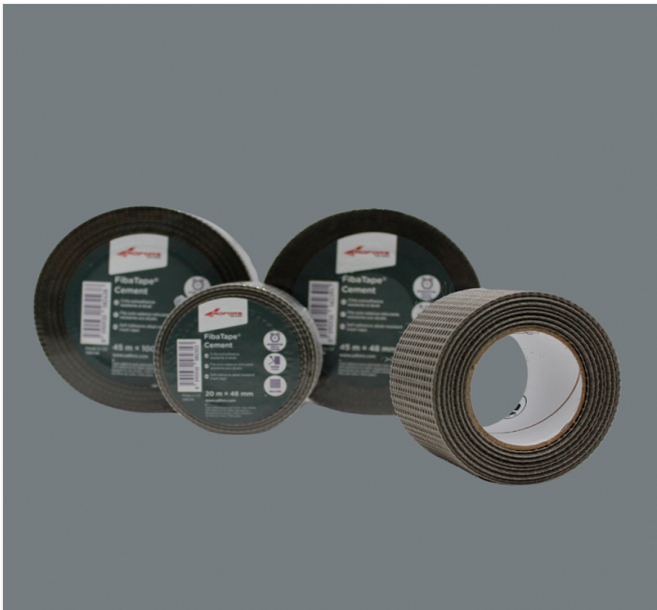


# Fibatape Cement 5 x 20m.



Cinta de fibra de vidrio autoadhesiva.

- Indicada para el acabado en las juntas entre placas de cemento.
- Es ideal para su uso tanto en interior como en exterior, pero sobre todo está muy recomendada para utilizarla en zonas húmedas como baños y cocinas.
- Los hilos de fibra de vidrio incrementan la resistencia de las juntas y una integridad estructural.



## Ficha técnica

<b>Largo</b> 20 metros	<b>Ancho</b> 4,80 cm
<b>Peso</b> 80 g/m2	

<b>Espesor</b>	0,33 mm	
<b>Resistencia Tensión</b>	<b>Urdimbre</b>	<b>Trama</b>
	≥ 700 N/5 cm	≥ 1100 N/5 cm
<b>Propiedades</b>	DPU (Depósito por unidad) (PES+coating+PSA): 30 % ± 10 %	

Las indicaciones y datos técnicos que aparecen en esta ficha están basados en nuestra experiencia y certificaciones vigentes, declinando toda responsabilidad por consecuencias derivadas de una utilización inadecuada. Por ello, nuestra garantía se limita exclusivamente a la calidad del producto suministrado. Esta ficha técnica podrá ser actualizada sin previo aviso.