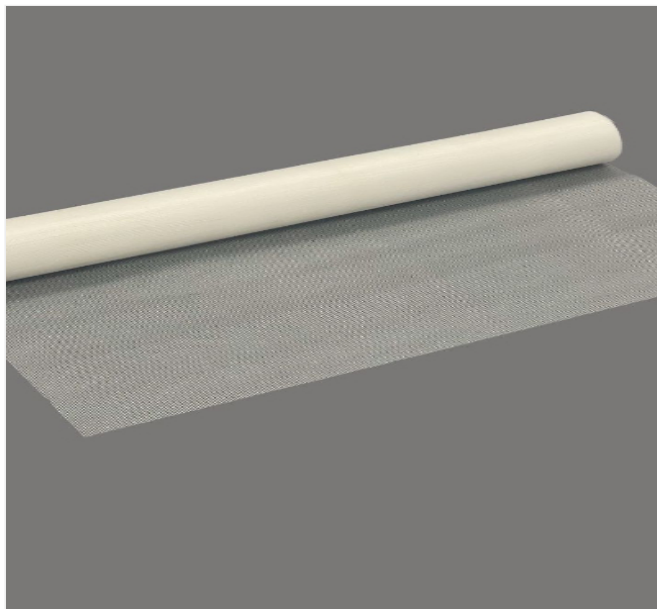


Malla de fibra de vidrio.

- Indicada para el refuerzo de impermeabilización de cubiertas y terrazas.
- Evitando la aparición de fisuras y grietas.
- 



### Ficha técnica

**Largo**  
50 metros

**Ancho**  
100 cm

**Peso**  
45 g/m<sup>2</sup>

<b>Luz de malla</b>	2,5 x 2,5 mm	
<b>Contenido en materia orgánica (LOI)</b>	13 - 18 %	
<b>Resistencia Tensión</b>	Urdimbre ≥ 750 N/5 cm	Trama ≥ 450 N/5 cm
<b>Densidad Lineal</b>	Urdimbre 40 yarn/10 cm	Trama 40 yarn/10 cm
<b>Propiedades</b>	Estabilidad dimensional Resistente a los álcalis	

Las indicaciones y datos técnicos que aparecen en esta ficha están basados en nuestra experiencia y certificaciones vigentes, declinando toda responsabilidad por consecuencias derivadas de una utilización inadecuada. Por ello, nuestra garantía se limita exclusivamente a la calidad del producto suministrado. Esta ficha técnica podrá ser actualizada sin previo aviso.